

مستوى: دبلوم
• وحدات معالجة مياه الصرف الصحي والصرف
• وحدات معالجة المياه للأغراض الصناعية المختلفة
• وحدات إزالتها
• وحدات تصنيع الألياف
• وحدات الترسبات بأنواعها
• أبراج التبريد ذات الدوائر المفتوحة أو المغلقة
• إنتاج المواد الكيميائية لمعالجة
• سواحل الصرف الصحي الصناعي والصرف
• مياه الغلات وإزالة المتكاثف والوقود
• أبراج التبريد والتسيير
• إزالة الكساحات وإزالة أسب من خطوط المواسير

شهادة تقييد وإحصاءات
وزارة البيئة و جهاز تشييد البيئة
بيئته، مشيرة في مجال البيئة
(شركة لبيئيا إستشاريا)



دراسة تقييم مستويات التعرضات وتركيزات الملوثات باجواء بيئة العمل الداخلية وانبعاثات المداخن بمصنع شركة ليسيكو

مصر

مايو ٢٠٢٤

العنوان : ٦ شارع طلعت حرب إسكندرية ت: ٤٨٤٧٨٠٢ - فاكس : ٤٨٦٣٨٥٢ المصنع : ٤٧٠٢٠٢١
العاشر من رمضان : ٤٣٦٦٠٩٩ / ٠٥٥
بريد إلكتروني : chemix@chemix.com.eg موقع الانترنت : www.chemix.com.eg

- تصنيع مواد البناء
- وحدات معالجة مياه الصرف الصحي والصحة
- وحدات معالجة المياه للأغراض المنزلية والصناعية
- وحدات إزالة الكبريت
- وحدات معالجة مياه الصرف الصحي
- إنتاج المواد الكيماوية لمعالجة:
- سوائيل المياه الصناعية والصحة
- مياه العذبات والمياه المنكثفة والمياه السوداء
- إنتاج النورس والمواد الكيماوية
- إزالة الكبريتات والرواسب من خطوط المواجر

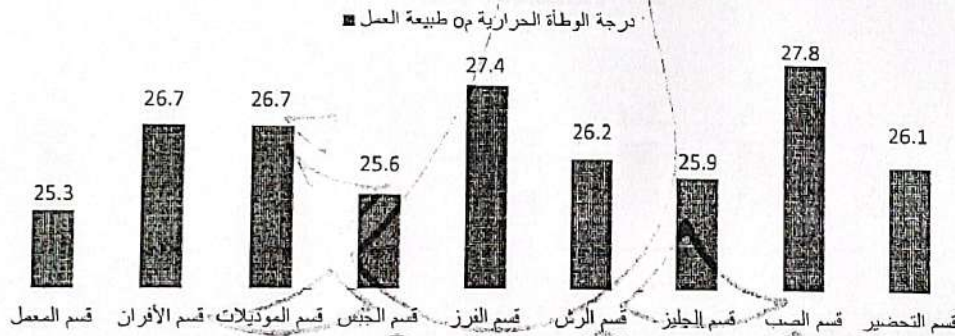


شركة كيمكس
وزارة البيئة وخدمات المياه والصحة
محافظة القاهرة
(محافظة القاهرة)

مصنع الصحي ٢

درجة الوطأة الحرارية مقاسة بجهاز الترمومتر الأسود المبلل مقدرة بالدرجة المئوية وذلك بأقسام التحضير والصب والجبس والجليز والرش والقرز والجبس والموديلات والافران والمعمل والشدة كالتالي :-

درجة الوطأة الحرارية م		موقع التقييم بمصنع الصحي
الحدود العتبية المسموح بها للتعرض	طبيعة العمل	
٢٩,٤ م	عمل متوسط ٥٠% عمل ٥٠% راحة	قسم التحضير
		قسم الصب
		قسم الجليز
		قسم الرش
		قسم القرز
		قسم الجبس
		قسم الموديلات
		قسم الأفران
		قسم المعمل



- من الجدول السابق يتضح أن المستويات المقاسة لدرجة الوطأة الحرارية أقل من الحدود العتبية وذلك فإن التعرض آمن ولا يسبب خطورة مهنية وذلك حسب المتوسط الزمني حسب الملحق رقم ٩ من اللائحة التنفيذية لقانون البيئة رقم ٩ لسنة ٢٠٠٩ والتعديل الصادر من رئيس مجلس الوزراء برقم ٩٥ لسنة ٢٠١١.



العنوان : ٦ شارع طلعت حرب إسكندرية ت: ٤٨٤٧٨٠٢ - فاكس : ٤٨٦٣٨٥٢ المصنع : ٤٧٠٢٠٢١

العاشر من رمضان : ٥٥ / ٤٣٦٦٠٩٩

بريد إلكتروني : chemix@chemix.com.eg موقع الانترنت : www.chemix.com.eg

- وحدات معالجة المياه العذبة للصناعة المنزلية
- وحدات إزاحة الحموضة
- وحدات تسريع الأكل
- وحدات التبريد ذات الدوائر المفتوحة أو المغلقة.
- إنتاج الهواء الكيمائية لمعالجة:
- سائل التبريد الصناعي والصحي.
- مياه الغلايات والبار المنكاتف والوقود.
- أبراج التبريد والمبرد والمبردات
- إزالة الكلسات والرواسب عن خطوط المواسير.



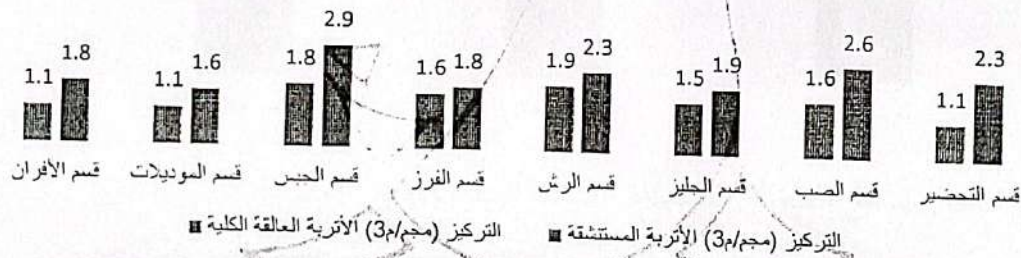
الشهادة قيد وإستخدام
وزارة البيئة وجهاز شؤون البيئة
بيئتنا نظيفة في مجال البيئية
(مكتب إستشارات)

مستويات تركيزات الأتربة العالقة والمستشفة وذلك بأقسام التحضير والصب والجلز والرش والفرز

والجبس والموديلات والافران والمعمل والتركيزات كالتالي :-

التركيز (مجم/م ³)		موقع التقييم بمصنع الصحي
الأتربة المستشفة	الأتربة العالقة الكلية	
١,١	٢,٣	قسم التحضير
١,٦	٢,٦	قسم الصب
١,٥	١,٩	قسم الجلز
١,٩	٢,٣	قسم الرش
١,٦	١,٨	قسم الفرز
١,٨	٢,٩	قسم الجبس
١,١	١,٦	قسم الموديلات
١,١	١,٨	قسم الأفران
٣,٠	١٠,٠	الحدود العتبية المسموح بها للتعرض حسب قانون البيئة رقم ٤ لسنة ١٩٩٤ المعدل بالقانون رقم ٩ لسنة ٢٠٠٩

تركيزات الأتربة العالقة والمستشفة



- من الجدول السابق يتضح أن المستويات المقاسة لتركيزات الأتربة أقل من الحدود العتبية وعلى ذلك فإن التعرض آمن ولا يسبب خطورة مهنية وذلك حسب المتوسط الزمني حسب الملحق رقم ٩ من اللائحة التنفيذية لقانون البيئة رقم ٩ لسنة ٢٠٠٩ والتعديل الصادر من رئيس مجلس الوزراء برقم ١٠٩٥ لسنة ٢٠١١



العنوان : ٦ شارع طلعت حرب إسكندرية ت : ٤٨٤٧٨٠٢ - فاكس : ٤٨٦٣٨٥٢ المصنع : ٤٧٠٢٠٢١

العاشر من رمضان / ٤٣٦٦٠٩٩ / ٠٥٥

بريد إلكتروني : chemix@chemix.com.eg موقع الانترنت : www.chemix.com.eg

• وحدات معالجة مياه الصرف الصحي والصرف
 • وحدات معالجة المياه لأغراض الصناعات المختلفة
 • وحدات إرساب الترسبات
 • وحدات ترسيب الترسبات
 • أبراج التبريد ذات الدوائر المفتوحة أو المغلقة،
 إنتاج المواد الكيميائية لمعالجة:
 • سائل الصرف الصناعي والصحي.
 • مياه الغلايات والبار المتكاثف، والوقود،
 • أبراج التبريد والتبريد،
 • إزالة الكسبات والرواسب عن خطوط المواسير.

شركة
كيمكس
 للخدمات العلمية والصناعية
 والمقاولات الصحية
 الابخرة العضوية الكلية

شهادة تقييد واختصاص
 وزارة البيئة وجهات تمولون البيئة
 بيئنا خبيرة في مجال البيئة
 (مكتب استشاري)

التركيز (مجم/م ³)	موقع القياس
٩٦,٩	قسم الجليز
٥٥,٦	قسم المعمل
٤٩,٩	قسم الأفران
٢٠٠,٠	الحدود العتبية المسموح بها للتعرض - المتوسط الزمني

الابخرة العضوية الكلية



• من الجدول السابق يتضح أن المستويات المقاسة لتركيزات الابخرة العضوية أقل من الحدود العتبية وعلي ذلك فإن التعرض آمن ولا يسبب خطورة مهنية وذلك حسب المتوسط الزمني حسب الملحق رقم ٨ من اللائحة التنفيذية لقانون البيئة رقم ٩ لسنة ٢٠٠٩ والتعليق الصادر من رئيس مجلس الوزراء برقم ١٠٩٥ لسنة ٢٠١١.



العنوان: ٦ شارع طلعت حرب إسكندرية ت: ٤٨٤٧٨٠٢ - فاكس: ٤٨٦٣٨٥٢ المصنع: ٤٧٠٢٠٢١
 العاشر من رمضان: ٤٣٦٦٠٩٩ / ٥٥
 بريد إلكتروني: chemix@chemix.com.eg موقع الانترنت: www.chemix.com.eg

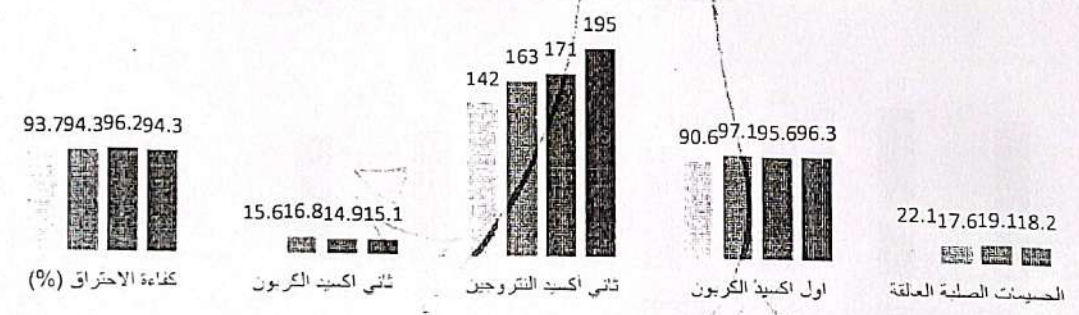
تصنيع وإنتاج
 • خدمات معالجة مياه الصرف الصحي
 • خدمات معالجة النفايات الصناعية المعدلة
 • خدمات إزالة التلوث
 • خدمات المرشحات بأنواعها
 • أبراج التبريد ذات الدوائر المتوازية أو المتسلسلة
 إنتاج المواد الكيماوية لمعالجة:
 • سائل الصرف الصناعي والصين
 • مياه الغلايات والبار المتكاثف والوقود
 • أبراج التبريد والتسليط
 • إزالة التلوث والرواسب من خطوط التوزيع



تصميم وإنتاج
 وزارة البيئة وجهات تشييد البيئة
 بيئية مخبرية في مجال البيئة
 (مكتبها إحصائي)

تقييم تركيزات الملوثات المنبعثة بعادم مداخن الأفران مقدره بالمليجرام لكل متر مكعب من العادم :-

تركيزات الملوثات (مجم/م ³)						مكان المدخنة
كفاءة الاحتراق (%)	ثاني أكسيد الكربون	ثاني أكسيد النتروجين	ثاني أكسيد الكبريت	أول أكسيد الكربون	الجسيمات الصلبة العالقة	
94.9	14.3	180.0	ND	95.1	15.5	مدخنة فرن (1)
94.2	15.4	160.0	ND	94.4	17.2	مدخنة فرن (2)
96.1	17.3	155.0	ND	96.2	15.4	مدخنة فرن (3)
94.6	14.7	135.0	ND	91.8	16.9	مدخنة فرن (4)
0	0	600.0	400.0	150.0	50.0	الحدود القصوي المسموح بها للانبعاثات حسب قانون البيئة رقم 4 لسنة 1994م.



من الجدول السابق يتضح أن المستويات المقاسة لتركيزات الانبعاثات أقل من الحدود العتبية وعلي ذلك فإن التعرض آمن ولا يستتج خطورة مهنية وذلك حسب المتوسط الزمني حسب الملحق رقم 7 من اللائحة التنفيذية لقانون البيئة رقم 9 لسنة 2009. والصادر بقرار رئيس مجلس الوزراء رقم 1095-1071-2012.



العنوان : 6 شارع طلعت حرب إسكندرية ت: ٤٨٤٧٨٠٢ - فاكس : ٤٨٦٣٨٥٢ المصنع : ٤٧٠٢٠٢١
 العاشر من رمضان : ٤٣٦٦٠٩٩ / ٥٥
 بريد إلكتروني : chemix@chemix.com.eg موقع الانترنت : www.chemix.com.eg

مصنع ومنتجاته
 • وحدات معالجة مياه الصرف الصحي
 • وحدات معالجة مياه الأغذية الصناعية الحديثة
 • محطات إزاحة الحمم
 • وحدات تسريع الأمواج
 • وحدات التبريد بأنواعها
 • أبراج التبريد ذات الدوائر المفتوحة أو المغلقة
 إنتاج المواد الكيميائية لمعالجة:
 • وسائل الصرف الصناعي والبحري
 • مياه الغلايات والمياه المتكاثفة والوقود
 • أبراج التبريد والتسيير
 • إزالة الترسبات والرواسب من خطوط التوزيع



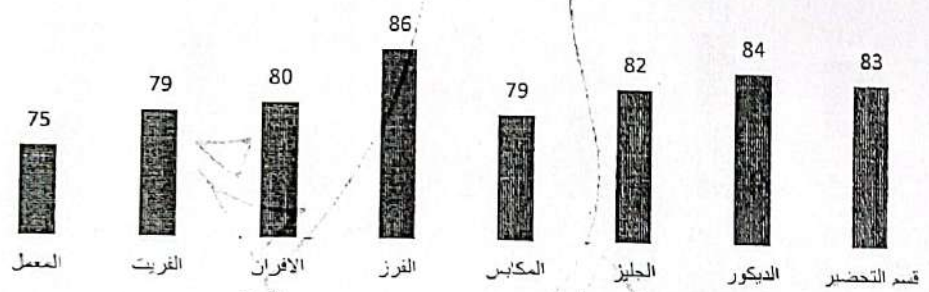
شهادة قيد وإختصاص
 وزارة البيئة وجهاز تشيرون البيئة
 بيئيت خبرة أقي مجال البيئة
 (مكتسب) (مستشار ع)

مصنع البلاط ١

مستوي شدة الضوضاء مقاسة بجهاز Sound Level Meter المعايير عندد ١١٤ ديسبل وذلك بأقسام التحضير والديكور والجليز والمكابس والفرز والأفران والفريت والمعمل والشدة كالتالي :-

الحدود العتبية المسموح بها للتعرض	مستوي شدة الضوضاء المكافئة (ديسبل)	موقع التقييم بمصنع البلاط
٩٠ ديسبل	٨١,٠	قسم التحضير
	٨٣,٠	الديكور
	٨٠,٠	الجليز
	٧٦,٠	المكابس
	٨٣,٠	الفرز
	٧٩,٠	الأفران
	٨٤,٠	الفريت
	٧٨,٠	المعمل

مستوي شدة الضوضاء



من الجدول السابق يتضح أن المستويات المقاسة لشدة الضوضاء أقل من الحدود العتبية وعلي ذلك فإن التعرض آمن ولا يسبب خطورة مهيبة وذلك حسب الملحق رقم ٧ الجدول رقم ٢ من اللائحة التنفيذية لقانون البيئة رقم ٤ لسنة ١٩٩٤ والمعدل بالقانون رقم ٩ لسنة ٢٠٠٩ والتعديل الخاص بها الصادر بقرار رئيس مجلس الوزراء رقم ٥ لسنة ٢٠١١ والقرار رقم ٧١٠ لسنة ٢٠١٢.



العنوان : ٦ شارع طلعت حرب إسكندرية ت: ٤٨٤٧٨٠٢ - فاكس : ٤٨٦٣٨٥٢ المصنع : ٤٧٠٢٠٢١
 العاشر من رمضان : ٤٣٦٦٠٩٩ / ٥٥
 بريد إلكتروني : chemix@chemix.com.eg موقع الانترنت : www.chemix.com.eg

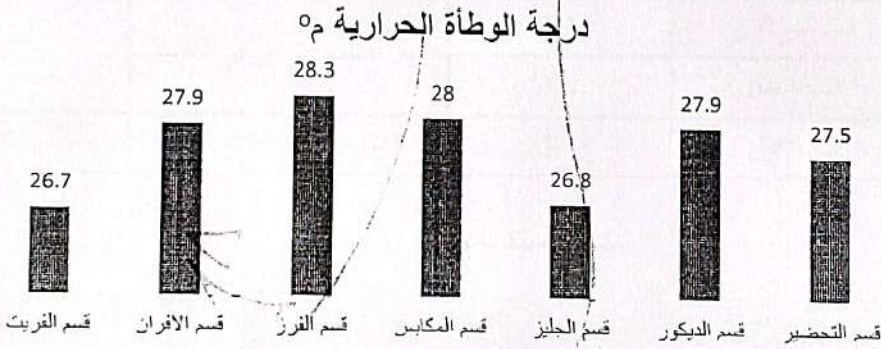
١٠ تصنيع المواد الكيميائية
 ١١ خدمات معالجة مياه الصرف الصحي
 ١٢ وحدات معالجة المياه للأغراض الصناعية المختلفة
 ١٣ خدمات إشارات المرور
 ١٤ وحدات تسويق الأثاث
 ١٥ وحدات التبريد ذات الدوائر المفتوحة أو المغلقة
 ١٦ إنتاج المواد الكيماوية لمعالجة:
 ١٧ وحدات المعالجة الصناعية والصرف
 ١٨ مياه العلابات والماء المتكاثف والرقود
 ١٩ أسلاك التبريد والتسقيف
 ٢٠ إزالة التلوثات والرواسب من خطوط الموانئ



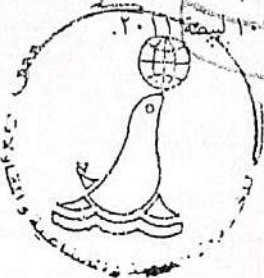
شهادة تقييم واعتماد
 وزارة البيئة والهيئات شئون البيئة
 هيئة الخبرة في مجال البيئة
 (تمكينها باصطناعاً م)

درجة الوطأة الحرارية مقاسة بجهاز الترمومتر الأسود المبلل مقدرة بالدرجة المثوية وذلك بأقسام التحضير والديكور والجليز والمكابس والفرز والاfran والفريت والشدة كالتالي :-

درجة الوطأة الحرارية م°		موقع التقييم بمصنع البلاط
الحدود العتبية المسموح بها للتعرض	طبيعة العمل	
٢٩,٤ م°	عمل متوسط ٥٠% عمل ، ٥٠% راحة	27.5°
		27.9°
		26.8
		28
		28.3
		27.9
		26.7
		قسم التحضير
		قسم الديكور
		قسم الجليز
		قسم المكابس
		قسم الفرز
		قسم الاfran
		قسم الفريت



من الجدول السابق يتضح أن المستويات المقاسة لدرجة الوطأة الحرارية أقل من الحدود العتبية وعلي ذلك فإن التعرض آمن ولا يسبب خطورة مهنية وذلك حسب المتوسط الزمني حسب الملحق رقم ٩ من اللائحة التنفيذية لقانون البيئة رقم ٩ لسنة ٢٠٠٩ والتعديل الصادر من رئيس مجلس الوزراء برقم ١٠٩٥ لسنة ٢٠١١.

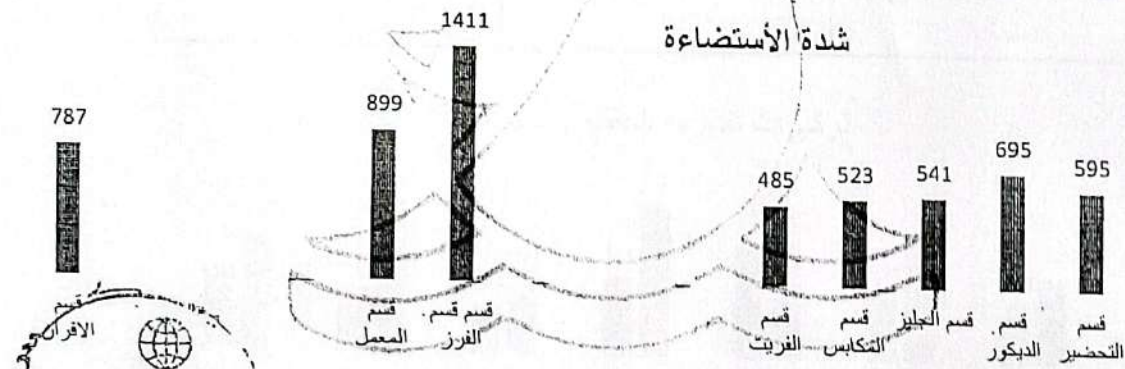


العنوان : ٦ شارع طلعت حرب إسكندرية ت: ٤٨٤٧٨٠٢ - فاكس : ٤٨٦٣٨٥٢ المصنع : ٤٧٠٢٠٢١
 العاشر من رمضان : ٤٣٦٦٠٩٩ / ٥٥٠
 بريد إلكتروني : chemix@chemix.com.eg موقع الانترنت : www.chemix.com.eg

مصنع البلاط ٣
مستويات شدة الأستضاءة مقاسة بجهاز لوكن ميتر بالأقسام الانتاجية وذلك بأقسام التحضير والصب والجبس
والجليز والرش والفرز والجبس والمواديات والافران والمعمل والشدة كالتالي :-

شدة الأستضاءة (لوكن)			موقع التقييم بمصنع البلاط
الحدود العتبية المسموح بها للتعرض	درجة الدقة المطلوبة	مستوي الأستضاءة	
٣٢٢	اعمال تتطلب دقة متوسطة التفاصيل	٥٥٥,٠	قسم التحضير
		٦٢٥,٠	قسم الديكور
		٤٩٥,٠	قسم الجليز
		٥١٠,٠	قسم المكابس
		٤٩٥,٠	قسم الفريت
٧٥٣	اعمال تتطلب دقة اعلي في التفاصيل	١٣١٢,٠	قسم قسم الفرز
		٩٧٨,٠	قسم المعمل
٥٣٨	اعمال تتطلب دقة التفاصيل	٦٩٠,٠	قسم الافران

شدة الأستضاءة



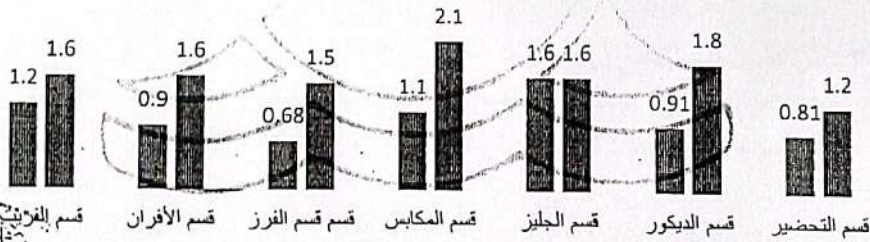
- الأستضاءة يجب الا تقل عن الحدود العتبية للتعرض حسب الجدول رقم ٦ من قرار وزير التوي العاملة والهجرة رقم ٢١١ لسنة ٢٠٠٣.
وبمراجعة نتائج قياسات الأستضاءة في الأقسام فإن المستويات المقاسة أعلي من الحدود العتبية المسموح بها
لا تشكل أي خطورة مهنية

مصنع البلاط ٤

مستويات تركيزات الأتربة العالقة والمستنشقة وذلك بأقسام التحضير والصب والجبس والجليز والرش والفرز
والجبس والموديلات والأفران والمعمل والتركيزات كالتالي :-

التركيز (مجم/م ³)		موقع التقييم بمصنع البلاط
الأتربة المستنشقة	الأتربة العالقة الكلية	
٠,٧٤	١,٥	قسم التحضير
٠,٩٩	١,٦	قسم الديكور
١,٢	٢,٠	قسم الجليز
١,٢	٢,٢	قسم المكابس
٠,٥٤	١,٨	قسم قسم الفرز
١,١	٢,١	قسم الأفران
١,٠	١,٩	قسم الفريت
٣,٠	١٠,٠	الحدود العتبية المسموح بها للتعرض حسب قانون البيئة رقم ٤ لسنة ١٩٩٤ المعدل بالقانون رقم ٩ لسنة ٢٠٠٩

تركيزات الأتربة العالقة والمستنشقة



من الجدول السابق يتضح أن المستويات المقاسة لتركيزات الأتربة أقل من الحدود العتبية وعلي ذلك فإن التعرض آمن ولا يسبب خطورة مهنية وذلك حسب المتوسط الزمني حسب الملحق رقم ٩ من اللائحة التنفيذية لقانون البيئة رقم ٩ لسنة ٢٠٠٩ والتعديل الصادر من رئيس مجلس الوزراء برقم ١٠٩٥ لسنة ٢٠١١.

شركة

كيميكس

للخدمات العلمية والصناعية
والمقاولات والتأطير

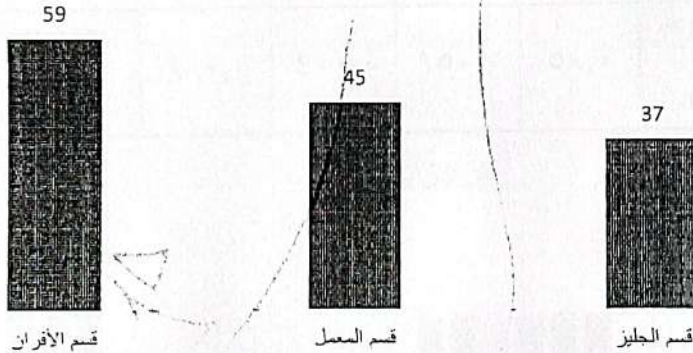
الابخرة العضوية الكلية

تسهيلات شديدة واعتماد
وزارة البيئة وشؤون البيئة
ليست خطيرة في مجال البيئة
(تكتسبها الاستثماري)

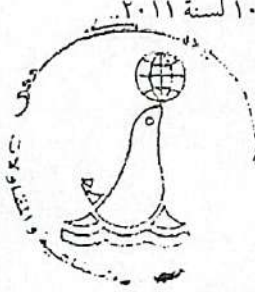
تسهيلات شديدة واعتماد
وزارة البيئة وشؤون البيئة
ليست خطيرة في مجال البيئة
(تكتسبها الاستثماري)

التركيز (مجم/م ³)	موقع القياس
٣٧,٠	قسم الجليز
٤٥,٠	قسم المعمل
٥٩,٠	قسم الأفران
٢٠٠,٠	الحدود العتبية المسموح بها للتعرض المتوسط الزمني

الابخرة العضوية الكلية



- من الجدول السابق يتضح أن المستويات المقاسة لتركيزات الابخرة العضوية أقل من الحدود العتبية وعلي ذلك فإن التعرض آمن ولا يسبب خطورة مهنية وذلك حسب المتوسط الزمني حسب الملحق رقم ٨ من اللائحة التنفيذية لقانون البيئة رقم ٩ لسنة ٢٠٠٩ والتعديل الصادر من رئيس مجلس الوزراء برقم ١٠٩٥ لسنة ٢٠١١.



العنوان : ٦ شارع طلعت حرب إسكندرية ت: ٤٨٤٧٨٠٢ - فاكس : ٤٨٦٣٨٥٢ المصنع : ٤٧٠٢٠٢١

العاشر من رمضان : ٤٣٦٦٠٩٩ / ٥٥

بريد إلكتروني : chemix@chemix.com.eg موقع الانترنت : www.chemix.com.eg



شهادة قيد وإعتماد
وزارة البيئة وجهات شئون البيئة
ببيت خبرة في مجال البيئة
(مكتسب استثماري)

مستوى الأداء في المشاريع
و جودة الخدمات المقدمة للعميل
و حسن سير العمل
و التزامات الشركة
و أداء الفريق ذات الدوافع المتوقعة أو المحسنة
إنتاج المواد الكيميائية لمعالجة
معالجة النفايات الخطرة والخطرة
معالجة النفايات والمواد الخطرة والتخلص
من النفايات الخطرة والتخلص
من النفايات الخطرة والتخلص

تصميم تركيبات الملوثات المنبعثة بعادم مداخن الأفران مقدرة بالمليجرام لكل متر مكعب
من العادم .

تركيزات الملوثات (مجم/م ³)						مكان المدخنة
كفاءة الاحتراق (%)	ثاني أكسيد الكربون	ثاني أكسيد النتروجين	ثاني أكسيد الكبريت	أول أكسيد الكربون	الجسيمات الصلبة العالقة	
٩٧	١٣,٦	١٣٦	ND	٩٢	١٤,٢	مدخنة فرن (١)
٩٦	١٣,٨	١٢٩	ND	٩٣	١٣,٩	مدخنة فرن (٢)
٩٥	١٤,٢	١٤٢	ND	٩١	١٥,٦	مدخنة فرن (٣)
٩٥	١٤,١	١٤٤	ND	٩٥	١٦,٨	مدخنة فرن (٤)
٩٦	١٣,٧	١٥١	ND	٩٣	١٤,٢	مدخنة الفريت (١)
٩٧	١٤,٩	١٣٩	ND	٨٩	١٣,٩	مدخنة الفريت (٢)
٠	٠	٦٠٠,٠	٤٠٠,٠	١٥٠,٠	٥٠,٠	الحدود التصوي المسموح بها للانبعاثات حسب قانون البيئة رقم ٤ لسنة ١٩٩٤م.

تركيزات الملوثات



من الجدول السابق يتضح أن المستويات المقاسة لتركيزات الانبعاثات أقل من الحدود العتبية وعليه فإن
التعرض آمن ولا يسبب خطورة مهنية وذلك حسب المتوسط الزمني حسب الملحق رقم ٦ من اللائحة التنفيذية
لقانون البيئة رقم ٩ لسنة ٢٠٠٩ والصادر بقرار رئيس مجلس الوزراء رقم ١٠٩٥ - ١١٠٧١ - ٢٠١٢ - ٢٠١٢.



التنوان : ٦ شارع طلعت حرب إسكندرية ت : ٤٨٤٧٨٠٢ - فاكس : ٤٨٦٣٨٥٢ المصنع : ٤٧٠٢٠٢١
العاشر من رمضان : ٤٣٦٦٠٩٩ / ٠٥٥
بريد إلكتروني : chemix@chemix.com.eg موقع الانترنت : www.chemix.com.eg

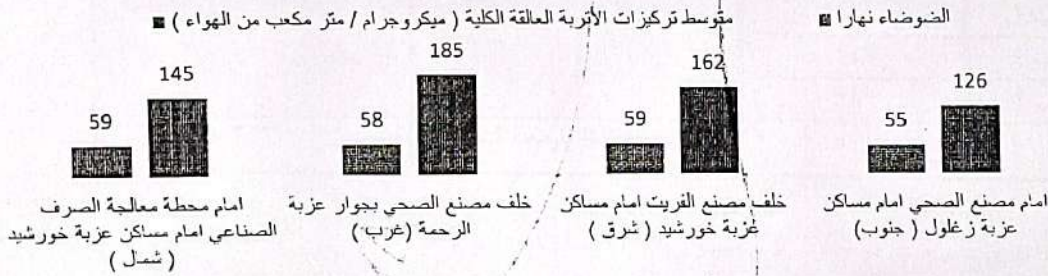


شهادة تقييد وإتقان
وزارة البيئة وتجهيزات تشغول البيئة
بيئية متطورة تفي بمسجل البيئة
(مستوى التقييم)

تصميم وإدارة مياه الصرف الصحي والصرف الصحي
وخدمات معالجة مياه الصرف الصحي والصرف الصحي
وخدمات الجباية للأغراض الصناعية والمنزلية
وخدمات إزاحة النفايات
وخدمات تصفية مياه الأمطار
وخدمات المرشحات بأنواعها
وخدمات التبريد ذات التدوير المتحركة أو المختلفة
إنتاج المواد الكيماوية لمعالجة:
وخدمات الصرف الصناعي والصحي
مياه الغلايات والمياه المتكاثفة والمواد
وخدمات التبريد والتجميد
إزالة الكلور والعاث من خطوط المياه
الآتجاهات الأربعة الأصلية حول

الشركة وذلك على مدار ٢٤ ساعة مستمرة .

رقم المحطة	موقع المحطة	متوسط تركيزات الأتربة العالقة الكلية (ميكروجرام / متر مكعب من الهواء)	الضوضاء نهاراً
١	امام مصنع الصحي امام مساكن عزبة زغول (جنوب)	١٢٦	٥٥
٢	خلف مصنع الفريت امام مساكن عزبة خورشيد (شرق)	١٦٢	٥٩
٣	خلف مصنع الصحي بجوار عزبة الرحمة (غرب)	١٨٥	٥٨
٤	امام محطة معالجة الصرف الصناعي امام مساكن عزبة خورشيد (شمال)	١٤٥	٥٩
٦٥,٠	الحدود القصوي المسموح بها للتعرض اليومي حسب قانون البيئة رقم ٤ لسنة ١٩٩٤م المعدل بالقانون رقم ٩ لسنة ٢٠٠٩ .	٢٣٠,٠	



** وبمراجعة الجدول يتضح ان تركيزات الأتربة العالقة بالهواء الخارجي أقل من الحدود القصوي المسموح بها حسب الملحق رقم ٥ من اللائحة التنفيذية رقم ١٠٩٥ لسنة ٢٠١١ لقانون البيئة رقم ٤ لسنة ١٩٩٤ والمعدل بقانون البيئة رقم ٩ لسنة ٢٠٠٩ (التركيز كمتوسط يومي ٢٣٠ ميكروجرام لكل متر مكعب)

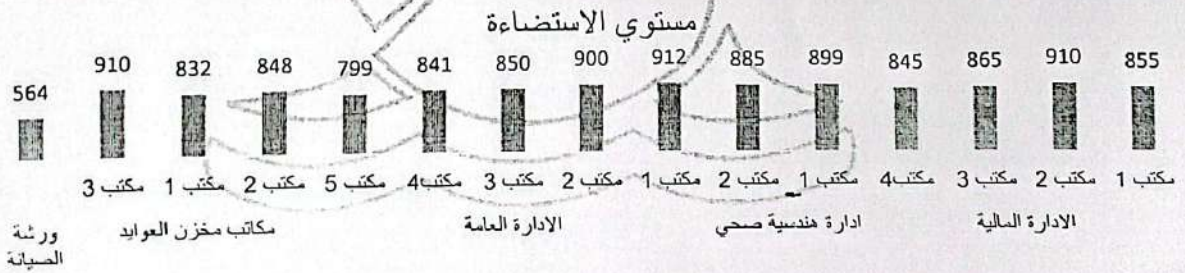
*** وبمراجعة الجدول يتضح ان مستوى الضوضاء المكافئة بالهواء الخارجي أقل من الحد الاقصى المسموح به للتعرض خلال الفترة النهارية (٦٥ ديسيبل) حسب الملحق رقم ٥ من اللائحة التنفيذية لقانون البيئة رقم ٩ لسنة ٢٠٠٩. الأمانة التنفيذية الصادرين بقرار رئيس مجلس الوزراء رقمي ١٠٩٥-٧١٠-٢٠١١-٢٠١٢ .



العنوان : ٦ شارع طلعت حرب إسكندرية ت : ٤٨٤٧٨٠٢ - فاكس : ٤٨٦٣٨٥٢ المصنع : ٤٧٠٢٠٢١
العاشر من رمضان : ٤٣٦٦٠٩٩ / ٥٥
بريد إلكتروني : chemix@chemix.com.eg موقع الانترنت : www.chemix.com.eg

**تقييم مستويات شدة الاستضاءة مقاسة بجاز لوكس ميتر بالمكاتب الادارية

الحدود العتبية المسموح بها للتعرض	درجة الدقة المطلوبة	مستوي الاستضاءة	موقع التقييم
٧٥٣	الاعمال المكتبية والقراءة والكتابة علي الكمبيوتر	٩٣٥	مكتب ١
		٩٢٦	مكتب ٢
		٨٨٨	مكتب ٣
		٧٩٨	مكتب ٤
		٨٢١	مكتب ١
		٨٥٩	مكتب ٢
		٩٤٥	مكتب ١
		٩٨٢	مكتب ٢
		٨٨٣	مكتب ٣
		٩٢١	مكتب ٤
		٧٩٩	مكتب ٥
		٨٤١	مكتب ٢
		٩٤٦	مكتب ١
		٩٤٦	مكتب ٢
٣٢٣	اعمال تتطلب دقة متوسطة التفاصيل	٥٦٤	ورشة الصيانة



- الاستضاءة يجب الا تقل عن الحدود العتبية للتعرض حسب الجدول رقم ٦ من قرار وزير القوي العاملة والهجرة رقم ٢١١ لسنة ٢٠٠٣
- ** من الجدول السابق يتضح أن المستويات المقاسة بجميع المكاتب أعلى من الحدود العتبية المسموح بها لذا لا تشكل أي خطورة مهنية



العنوان : ٦ شارع طلعت حرب إسكندرية ت : ٤٨٤٧٨٠٢ - فاكس : ٤٨٦٣٨٥٢ المصنع : ٤٧٠٢٠٢١

العاشر من رمضان : ٤٣٦٦٠٩٩ / ٥٥

بريد إلكتروني : chemix@chemix.com.eg موقع الإنترنت : www.chemix.com.ed