

- تصنيع وتركيب وصيانة :
- وحدات معالجة مياه الصرف الصناعي والصحي.
- وحدات معالجة المياه للأغراض الصناعية المختلفة.
- وحدات إزالة العسر.
- وحدات تزرع الأملاح.
- وحدات المرشحات بأنواعها.
- أبراج التبريد ذات الدوائر المفتوحة أو المغلقة.
- إنتاج المواد الكيماوية لمعالجة:
- سائل الصرف الصناعي والصحي.
- مياه الغلايات وأبار المتكاثف والوقود.
- أبراج التبريد والشبكات.
- إزالة الترسبات والرواسب من خطوط المواسير.

شهادة قيد واعتماد  
وزارة البيئة وجهاز شئون البيئة  
بيت خبرة فى مجال البيئة  
( مكتب إستشارى )



# دراسة تقييم مستويات التعرضات وتركيزات الملوثات باجواء بيئة العمل الداخلية وانبعاثات المداخن بمصنع شركة ليسيكو مصر



مايو ٢٠٢٣

العنوان : ٦ شارع طلعت حرب إسكندرية ت: ٠٢-٤٨٤٧٨٠٢ - فاكس : ٤٨٦٣٨٥٢ المصنع : ٢١-٤٧٠٢٠٢١

العاشر من رمضان : ٤٣٦٦٠٩٩ / ٠٥٥

بريد إلكترونى : chemix@chemix.com.eg موقع الانترنت : www.chemix.com.eg

- تصنيع وتركيب وصيانة :
- وحدات معالجة مياه الصرف الصناعي والصحي.
  - وحدات معالجة المياه للأغراض الصناعية المختلفة.
  - وحدات إزالة العسر.
  - وحدات لزج الأملاح.
  - وحدات المرشحات بأنواعها.
  - أبراج التبريد ذات الدوائر المفتوحة أو المغلقة.
  - إنتاج المواد الكيماوية لمعالجة:
  - سائل الصرف الصناعي والصحي.
  - مياه الغلايات والبار المتكاثف والوقود.
  - أبراج التبريد والشبكات.
  - إزالة الترسبات والرواسب من خطوط المواسير.



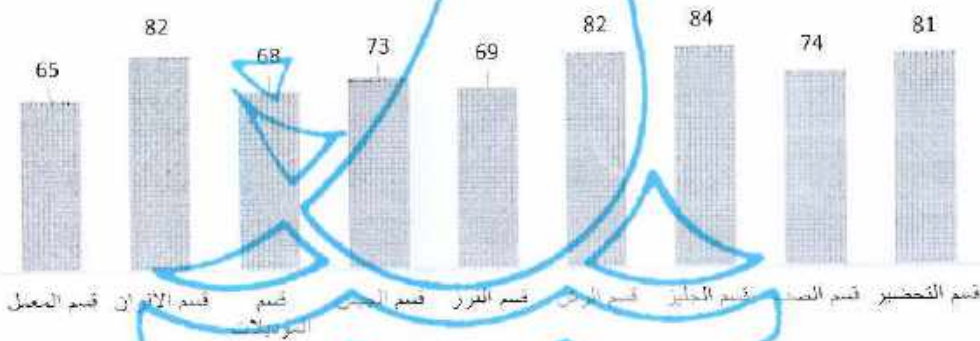
شهادة قيد وإعتماد  
وزارة البيئة وجهاز شئون البيئة  
بيت خبرة فى مجال البيئة  
( مكتب إستشارى )

تقييم مستويات التعرضات وتركيزات الملوثات بأجواء بيئة العمل  
مصنع الصحي ١

مستوي شدة الضوضاء مقاسة بجهاز Sound Level Meter المعايير عندد ١١٤ ديسبل وذلك بأقسام التحضير والصب والجبس والجليز والرش والفرز والجبس والموديلات والافران والمعمل والشدة كالتالي :-

الحدود العتبية المسموح بها للتعرض	مستوي شدة الضوضاء المكافئة ( ديسبل )	موقع التقييم بمصنع الصحي
٩٠.٠ ديسبل	٨١.٠	قسم التحضير
	٧٤.٠	قسم الصب
	٨٤.٠	قسم الجليز
	٨٢.٠	قسم الرش
	٦٩.٠	قسم الفرز
	٧٣.٠	قسم الجبس
	٦٨.٠	قسم الموديلات
	٨٢.٠	قسم الأفران
	٦٥.٠	قسم المعمل

مستوي شدة الضوضاء المكافئة ( ديسبل )



- من الجدول السابق يتضح أن المستويات المقاسة لشدة الضوضاء أقل من الحدود العتبية وعلي ذلك فإن التعرض آمن ولا يسبب خطورة مهنية وذلك حسب الملحق رقم ٧ الجدول رقم ٢ من اللائحة التنفيذية لقانون البيئة رقم ٤ لسنة ١٩٩٤ والمعدل بالقانون رقم ٩ لسنة ٢٠٠٩ والتعديل الخاص بها الصادر بقرار رئيس مجلس الوزراء رقم ٥ لسنة ٢٠١١ والقرار رقم ٧١٠ لسنة ٢٠١٢.

العنوان : ٦ شارع طلعت حرب إسكندرية ت: ٢-٤٨٤٧٨ - فاكس : ٤٨٦٣٨٥٢ المصنع : ٢٩٠٢٠٢٩٠٢٩

العاشر من رمضان : ٤٣٦٦٠٩٩ / ٠٥٥

بريد إلكتروني : chemix@chemix.com.eg موقع الانترنت : www.chemix.com.eg



- تصنيع وتركيب وصيانة :
- وحدات معالجة مياه الصرف الصناعي والصحي.
- وحدات معالجة المياه للأغراض الصناعية المختلفة.
- وحدات إزالة العسر.
- وحدات لـتـزج الأملاح.
- وحدات المرشحات بأنواعها.
- أبراج التبريد ذات الدوائر المفتوحة أو المغلقة.
- إنتاج المواد الكيماوية لمعالجة:
- سائل العرق الصناعي والصحي.
- مياه الغلايات وأنبار المتكاثف والوقود.
- أبراج التبريد والتبريد.
- إزالة التكالس والرواسب من خطوط الأنابيب.

شهادة قيد وإعتماد  
وزارة البيئة وجهاز شئون البيئة  
بيت خبرة في مجال البيئة  
( مكتب إستشاري )

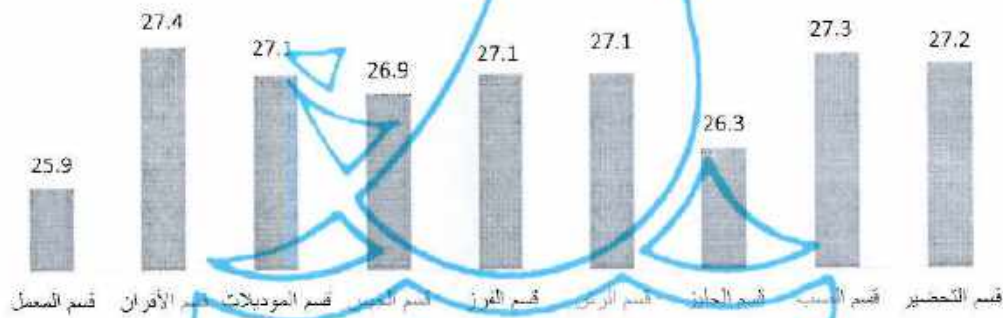


## مصنع الصحي ٢

درجة الوطأة الحرارية مقاسة بجهاز الترمومتر الأسود المبلل مقدرة بالدرجة المثوية وذلك بأقسام التحضير والصب والجبس والجليز والرش والفرز والجبس والموديلات والاقران والمعمل والشدة كالتالي :-

موقع التقييم بمصنع الصحي	درجة الوطأة الحرارية م	طبيعة العمل	الحدود العتبية المسموح بها للتعرض
قسم التحضير	27.2	عمل متوسط 50% عمل 50% راحة	29.4 م
قسم الصب	27.3		
قسم الجليز	26.3		
قسم الرش	27.1		
قسم الفرز	27.1		
قسم الجبس	26.9		
قسم الموديلات	27.1		
قسم الاقران	27.4 م		
قسم المعمل	25.9		

درجة الوطأة الحرارية من طبيعة العمل



- من الجدول السابق يتضح أن المستويات المقاسة لدرجة الوطأة الحرارية أقل من الحدود العتبية وعلى ذلك يمكن التعرض آمن ولا يسبب خطورة مهنية وذلك حسب المتوسط الزمني حسب الملحق رقم 9 من اللائحة التنفيذية لقانون البيئة رقم 9 لسنة 2009 والتعديل الصادر من رئيس مجلس الوزراء برقم 1095 لسنة 2011.



العنوان : ٦ شارع طلعت حرب إسكندرية ت: ٤٨٤٧٨٠٢ - فاكس : ٤٨٦٢٨٥٢ المصنع : ٤٧٠٢٠٢١

العاشر من رمضان : ٤٣٦٦٠٩٩ / ٠٥٥

بريد إلكتروني : chemix@chemix.com.eg موقع الانترنت : www.chemix.com.eg

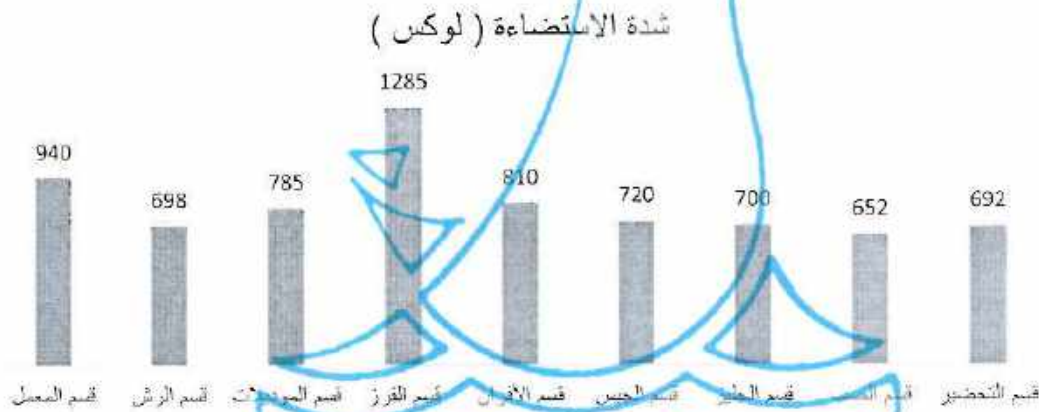
- تصنيع وتركيب وصيانة :
- وحدات معالجة مياه الصرف الصناعي والصحي.
- وحدات معالجة المياه للأغراض الصناعية المختلفة.
- وحدات إزالة الصلابة.
- وحدات تجميع الأملاح.
- وحدات المرشحات بأنواعها.
- أبراج التبريد ذات الدوائر المفتوحة أو المغلقة.
- إنتاج المواد الكيماوية لمعالجة:
- سائل الصرف الصناعي والصحي.
- مياه الغلايات وأبار المتكاثف والوقود.
- أبراج التبريد والتبريد.
- إزالة التلوثات والرواسب من خطوط المواسير.

شهادة قيد واعتماد  
وزارة البيئة وجهاز شئون البيئة  
بيت خبرة في مجال البيئة  
( مكتب إستشاري )



مستويات شدة الاستضاءة مقاسة بجهاز لوكنس ميتر بالأقسام الانتاجية وذلك بأقسام التحضير والصب والجبس والجليز والرش والفرز والجبس والموديلات والافران والمعمل والشدة كالتالي :-

شدة الاستضاءة ( لوكنس )		موقع التقييم بمصنع الصحي
الحدود العتبية المسموح بها للتعرض	درجة الدقة المطلوبة	
٣٢٣	اعمال تتطلب دقة متوسطة التفاصيل	مستوى الاستضاءة
		١٦٣.٠
		٦٥٣.٠
		٧٠٠.٠
		٧٢٠.٠
١٠٧٦	اعمال تتطلب دقة عالية التفاصيل	٨١٠.٠
		١٢٨٥.٠
٥٣٨	اعمال تتطلب دقة التفاصيل	٧٨٥.٠
		٦٩٨.٠
		٩٤٠.٠



• الاستضاءة يجب ان تقل عن الحدود العتبية للتعرض حسب الجدول رقم ٦ من قرار وزير القوى العاملة والهجرة رقم ٢١١ لسنة ٢٠٠٣.

وبمراجعة نتائج مستويات قياسات الاستضاءة في الأقسام فإن المستويات المقاسة أعلى من الحدود العتبية المسموح بها لنا لا تشكل أي خطورة مهنية.



العنوان : ٦ شارع طلعت حرب إسكندرية ت: ٤٨٤٧٨٠٢ - فاكس : ٤٨٦٣٨٥٢ المصنع : ٤٧٠٢٠٢١

العاشر من رمضان : ٤٣٦٦٠٩٩ / ٥٥

بريد إلكتروني : chemix@chemix.com.eg موقع الانترنت : www.chemix.com.eg



- مصنع وتركيب وصيانة :
- وحدات معالجة مياه الصرف الصناعي والصحي.
  - وحدات معالجة المياه للأغراض الصناعية المختلفة.
  - وحدات إزالة العسر.
  - وحدات لـتـرـج الأملح.
  - وحدات المرشحات بأنواعها.
  - أبراج التبريد ذات الدوائر المغلقة أو المفتوحة.
  - إنتاج لمواد الكيماوية لمعالجة:
  - سائل الصرف الصناعي والصحي.
  - مياه الغلايات والبار المتكاثف والوقود.
  - أبراج التبريد والتسيير.
  - إزالة التلكسات والرواسب من خطوط الموائير.

شهادة قيد وإعتماد  
وزارة البيئة وجهاز شئون البيئة  
بيت خبرة فى مجال البيئة  
( مكتب إستشارى )



مستويات تركيزات الأتربة العالقة والمستنشقة وذلك بأقسام التحضير والصب والجليز والرش والفرز والجبس والموديلات والأفران والمعمل والتركيزات كالتالي :-

التركيز (مجم/م <sup>3</sup> )		موقع التقييم بمصنع الصحي
الأتربة المستنشقة	الأتربة العالقة الكلية	
٠,٩٢	١,١	قسم التحضير
١,١	٢,١	قسم الصب
١,٣	٢,٣	قسم الجليز
٠,٨٨	١,٣	قسم الرش
٠,٩٠	١,٢	قسم الفرز
١,٣	٢,٣	قسم الجبس
٠,٩٠	١,٨	قسم الموديلات
٠,٨٥	١,٤	قسم الأفران
٣,٠	١٠,٠	الحدود العتبية المسموح بها للتعرض حسب قانون البيئة رقم ٤ لسنة ١٩٩٤ المعدل بالقانون رقم ٩ لسنة ٢٠٠٩

### تركيزات الأتربة العالقة والمستنشقة



- من الجدول السابق يتضح أن المستويات المقاسة لتركيزات الأتربة أقل من الحدود العتبية وعلى ذلك فأن الصحة آمن ولا يسبب خطورة مهنية وذلك حسب المتوسط الزمني حسب الملحق رقم ٩ من اللائحة التنفيذية لقانون البيئة رقم ٩ لسنة ٢٠٠٩ والتعديل الصادر من رئيس مجلس الوزراء برقم ١٠٩٥ لسنة ٢٠١١.

العنوان : ٦ شارع طلعت حرب إسكندرية ت: ٤٨٤٧٨٠٢ - فاكس : ٤٨٦٣٨٥٢ المصنع : ٤٧٠٢٠٢١

العاشر من رمضان : ٤٣٦٦٠٩٩ / ٠٥٥

بريد إلكترونى : chemix@chemix.com.eg مواقع الانترنت : www.chemix.com.eg

- مصنع وتركيب وصيانة :
- وحدات معالجة مياه الصرف الصناعي والصحي.
  - وحدات معالجة المياه للأغراض الصناعية المختلفة.
  - وحدات إزالة الصبر.
  - وحدات لزج الأملاح.
  - وحدات المرشحات بأنواعها.
  - أبراج التبريد ذات الدوائر المفتوحة أو المغلقة.
  - إنتاج المواد الكيماوية لمعالجة:
  - سائل الصرف الصناعي والصحي.
  - مياه الغلايات والبار المتكاثف والوقود.
  - أبراج التبريد والتسيير.
  - إزالة التلكسات والرواسب من خطوط المواسير.

شهادة قيد وإعتماد  
وزارة البيئة وجهاز شئون البيئة  
بيت خبرة في مجال البيئة  
( مكتب إستشاري )



مصنع الصحي ٥

الابخرة العضوية الكلية

التركيز (مجم/م <sup>3</sup> )	موقع القياس
الابخرة العضوية الكلية	قسم الجليز
٩٥,٠	قسم المعمل
٥٥,١	قسم الأفران
٤١,٢	الحدود العتبية المسموح بها للتعرض - المتوسط الزمني
٢٠٠,٠	

الابخرة العضوية الكلية



- من الجدول السابق يتضح أن المستويات المقاسة لتركيزات الابخرة العضوية أقل من الحدود العتبية وعلي ذلك فإن التعرض آمن ولا يسبب خطوره مهنية وذلك حسب المتوسط الزمني حسب الملحق رقم ٨ من اللائحة التنفيذية لقانون البيئة رقم ٩ لسنة ٢٠٠٩ والتعديل الصادر من رئيس مجلس الوزراء برقم ١٠٩٥ لسنة ٢٠١١.



العنوان : ٦ شارع طلعت حرب إسكندرية ت: ٤٨٤٧٨٠٢ - فاكس : ٤٨٦٣٨٥٢ المصنع : ٤٧٠٢٠٢١

العاشر من رمضان : ٤٣٦٦٠٩٩ / ٥٥

بريد إلكتروني : chemix@chemix.com.eg مواقع الانترنت : www.chemix.com.eg



- تصنيع وتركيب وصيانة :
- وحدات معالجة مياه الصرف الصناعي والصحي.
  - وحدات معالجة المياه للأغراض الصناعية المختلفة.
  - وحدات إزالة العسر.
  - وحدات لزج الأملاح.
  - وحدات المرشحات بأنواعها.
  - أبراج التبريد ذات الدوائر المفتوحة أو المغلقة.
  - إنتاج المواد الكيماوية لمعالجة:
  - سائل الصرف الصناعي والصحي.
  - مياه الغلايات والبار المتكاثف والوقود.
  - أبراج التبريد والتسييرات.
  - إزالة التلوثات والرواسب من خطوط المواسير.

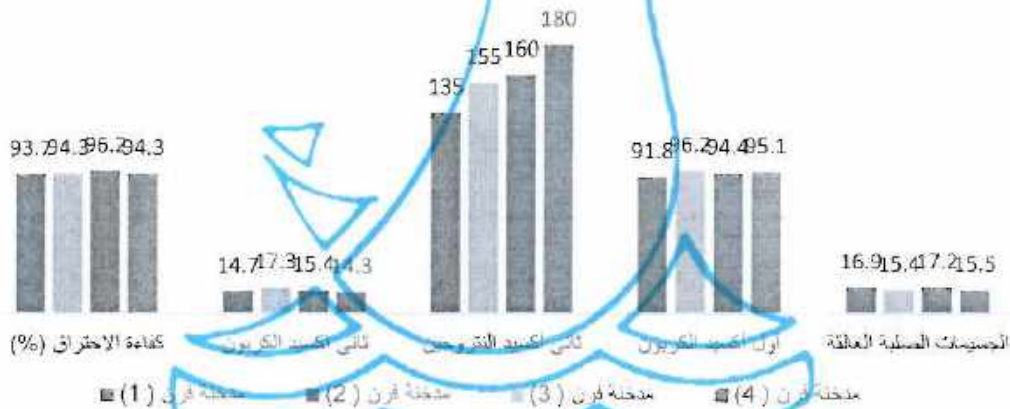


شهادة قيد وإعتماد  
وزارة البيئة وجهاز شئون البيئة  
بيت خبرة في مجال البيئة  
( مكتب إستشاري )

مصنع الصحي ٦

تقييم تركيزات الملوثات المنبعثة بعام مداخل الافران مقدره بالمليجرام لكل متر مكعب من العادم :-

تركيزات الملوثات (مجم/م <sup>3</sup> )						مكان المدخنة
كفاءة الاحتراق (%)	ثاني أكسيد الكربون	ثاني أكسيد النتروجين	ثاني أكسيد الكبريت	أول أكسيد الكربون	الجسيمات الصلبة العالقة	
٩٤,٣	١٤,٣	١٨٠,٠	ND	٩٥,١	١٥,٥	مدخنة فرن (١)
٩٦,٢	١٥,٤	١٦٠,٠	ND	٩٤,٤	١٧,٢	مدخنة فرن (٢)
٩٤,٣	١٧,٣	١٥٥,٠	ND	٩٦,٢	١٥,٤	مدخنة فرن (٣)
٩٣,٧	١٤,٧	١٣٥,٠	ND	٩١,٨	١٦,٩	مدخنة فرن (٤)
.	.	٦٠٠,٠	٤٠٠,٠	١٥٠,٠	٥٠,٠	الحدود التصري المسموح بها للانبعاثات حسب قانون البيئة رقم ٤ لسنة ١٩٩٤م.



- من الجدول السابق يتضح أن المستويات المقاسة لتركيزات الانبعاثات أقل من الحدود العتبية وعلى ذلك فإن التعرض آمن ولا يسبب خطورة مهنية وذلك حسب المتوسط الزمني حسب الملحق رقم ٦ من اللائحة التنفيذية لقانون البيئة رقم ٩ لسنة ٢٠٠٩ والصادر بقرار رئيس مجلس الوزراء رقم ١٠٩٥-٢٠١٢-٢٠١٢.

العنوان : ٦ شارع طلعت حرب إسكندرية ت: ٤٨٤٧٨٠٢ - فاكس : ٤٨٦٣٨٥٢ المصنع : ٤٧٠٢٠٢١

العاشر من رمضان : ٤٣٦٦٠٩٩ / ٥٥

بريد إلكتروني : chemix@chemix.com.eg موقع الانترنت : www.chemix.com.eg

- تصنيع وتركيب وصيانة :
- وحدات معالجة مياه الصرف الصناعي والصحي.
  - وحدات معالجة المياه للأغراض الصناعية المختلفة.
  - وحدات إزالة الصر.
  - وحدات لسزج الأملاح.
  - وحدات المرشحات بأنواعها.
  - أبراج التبريد ذات الدوائر المفتوحة أو المغلقة.
  - إنتاج المواد الكيماوية لمعالجة:
  - موائيل الصرف الصناعي والصحي.
  - مياه الغلايات والبارز المتكاثف والوقود.
  - أبراج التبريد والتسييرات.
  - إزالة التلوثات والرواسب من خطوط المواسير.



شهادة قيد وإعتماد  
وزارة البيئة وجهاز شئون البيئة  
بيت خبرة فى مجال البيئة  
( مكتب إستشارى )

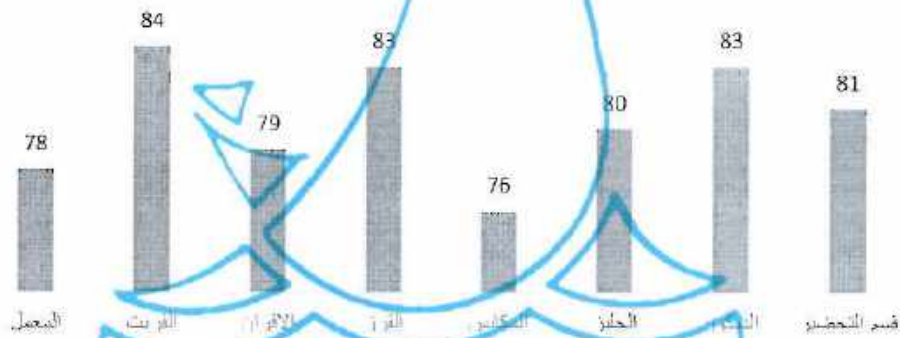
تقييم مستويات التعرضات وتركيزات الملوثات باجواء بيئة العمل

مصنع البلاط ١

مستوي شدة الضوضاء مقاسة بجهاز Sound Level Meter المعايير عندد ١١٤ ديسبل وذلك بأقسام التحضير والديكور والجليز والمكابس والفرز والافران والتريت والمعمل والشدة كالتالي :-

الحدود العتبية السموح بها للتعرض	مستوي شدة الضوضاء المكافئة ( ديسبل )	موقع التقييم بمصنع البلاط
٩٠.٠ ديسبل	٨١.٠	قسم التحضير
	٨٣.٠	الديكور
	٨٠.٠	الجليز
	٧٦.٠	المكابس
	٨٣.٠	الفرز
	٧٩.٠	الافران
	٨٤.٠	التريت
	٧٨.٠	المعمل

مستوي شدة الضوضاء



- من الجدول السابق يتضح أن المستويات المقاسة لشدة الضوضاء أقل من الحدود العتبية والتي ذلك فإن التعرض آمن ولا يسبب خطورة مهنية وذلك حسب الملحق رقم ٧ الجدول رقم ٢ من اللائحة التنفيذية لقانون البيئة رقم ٤ لسنة ١٩٩٤ والمعدل بالقانون رقم ٩ لسنة ٢٠٠٩ والتعديل الخاص بها الصادر بقرار رئيس مجلس الوزراء رقم ٥ لسنة ٢٠١١ والقرار رقم ٧١٠ لسنة ٢٠١٢.



العنوان : ٦ شارع طلعت حرب إسكندرية ت: ٤٨٤٧٨٠٢ - فاكس : ٤٨٦٣٨٥٢ المصنع : ٤٧٠٢٠٢١

العاشر من رمضان : ٤٣٦٦٠٩٩ / ٥٥

بريد إلكترونى : chemix@chemix.com.eg موقع الانترنت : www.chemix.com.eg



- مصنع وتركيب وصيانة :
- وحدات معالجة مياه الصرف الصناعي والصحي.
  - وحدات معالجة المياه للأغراض الصناعية المختلفة.
  - وحدات إزالة العسر.
  - وحدات لزج الأملاح.
  - وحدات المرشحات بأنواعها.
  - أبراج التبريد ذات الدوائر المفتوحة أو المغلقة.
  - إنتاج المواد الكيماوية لمعالجة:
  - سائل الصرف الصناعي والصحي.
  - مياه الغلايات والبار المتكاثف والوقود.
  - أبراج التبريد والتسيير.
  - إزالة الترسبات والرواسب من خطوط المواسير.



شهادة قيد وإعتماد  
وزارة البيئة وجهاز شئون البيئة  
بيت خبرة في مجال البيئة  
( مكتب إستشاري )

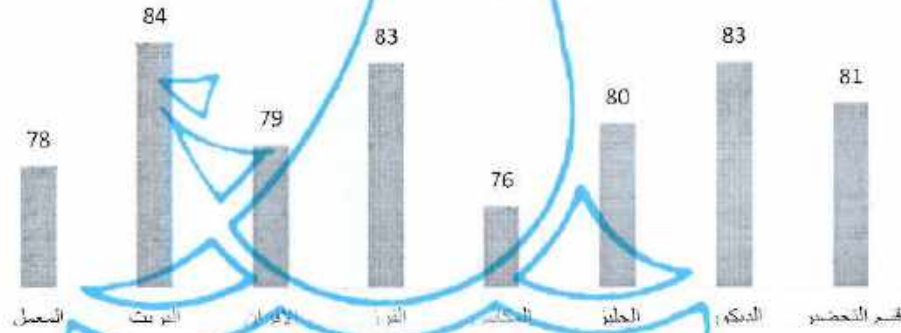
تقييم مستويات التعرضات وتركيزات الملوثات بأجواء بيئة العمل

مصنع البلاط ١

مستوي شدة الضوضاء مقاسة بجهاز Sound Level Meter المعايير عند ١١٤ ديسبل وذلك بأقسام التحضير والديكور والجليز والمكابس والفرز والافران والفريت والمعمل والشدة كالتالي :-

الحدود العتبية المسموح بها للتعرض	مستوي شدة الضوضاء المكافئة ( ديسبل )	موقع التقييم بمصنع البلاط
٩٠,٠ ديسبل	٨١,٠	قسم التحضير
	٨٢,٠	الديكور
	٨٠,٠	الجليز
	٧٦,٠	المكابس
	٨٣,٠	الفرز
	٧٩,٠	الافران
	٨٤,٠	الفريت
	٧٨,٠	المعمل

مستوي شدة الضوضاء



- من الجدول السابق يتضح أن المستويات المقاسة لشدة الضوضاء أقل من الحدود العتبية وعلى ذلك فإن التعرض آمن ولا يسبب خطورة مهنية وذلك حسب الملحق رقم ٧ الجدول رقم ٢ من اللائحة التنفيذية لقانون رقم ٤ لسنة ١٩٩٤ والمعدل بالفانون رقم ٩ لسنة ٢٠٠٩ والتعديل الخاص بها الصادر بقرار مجلس الوزراء رقم ٥ لسنة ٢٠١١ والقرار رقم ٧١٠ لسنة ٢٠١٢.



العنوان : ٦ شارع طلعت حرب إسكندرية ت: ٤٨٤٧٨٠٢ - فاكس : ٤٨٦٣٨٥٢ المصنع : ٤٧٠٢٠٢١

العاشر من رمضان : ٤٣٦٦٠٩٩ / ٥٥

بريد إلكتروني : chemix@chemix.com.eg موقع الانترنت : www.chemix.com.eg

- مصنع وتركيب وصيانة :
- وحدات معالجة مياه الصرف الصناعي والصحي.
  - وحدات معالجة المياه للأغراض الصناعية المختلفة.
  - وحدات إزالة العسر.
  - وحدات لزج الأملاح.
  - وحدات الترسيبات بأنواعها.
  - أبراج التبريد ذات الدوائر المفتوحة أو المغلقة.
  - إنتاج المواد الكيماوية لمعالجة:
  - سائل الصرف الصناعي والصحي.
  - مياه الغلايات والبار المتكاثف والوقود.
  - أبراج التبريد والتبريد.
  - إزالة التكتلات والرواسب من خطوط التوسع.



شهادة قيد وإعتماد  
وزارة البيئة وجهاز شئون البيئة  
بيت خبرة فى مجال البيئة  
( مكتب إستشارى )

مصنع البلاط ٢

درجة الوطأة الحرارية مقاسة بجهاز الترمومتر الأسود المبلل مقدرة بالدرجة المئوية وذلك بأقسام التحضير والديكور والجليز والمكايس والفرز والافران والفريت والشدة كالتالي :-

درجة الوطأة الحرارية م°			موقع التقييم بمصنع الصحي
الحدود العتبية المسموح بها للتعرض	طبيعة العمل	درجة الوطأة الحرارية م°	
م°٢٩,٤	عمل متوسط ٥٠% عمل ، ٥٠% راحة	٢٨,٠	قسم التحضير
		٢٨,٢	قسم الديكور
		٢٧,٦	قسم الجليز
		٢٨,٥	قسم المكايس
		٢٨,٤	قسم الفرز
		٢٨,٣	قسم الافران
		٢٧,٤	قسم الفريت

درجة الوطأة الحرارية



- من الجدول السابق يتضح أن المستويات المقاسة لدرجة الوطأة الحرارية أقل من الحدود العتبية وعلى ذلك فإن التعرض آمن ولا يسبب خطورة مهنية وذلك حسب المتوسط الزمني حسب الملحق رقم ٩ من اللائحة التنفيذية لقانون البيئة رقم ٩ لسنة ٢٠٠٩ والتعديل الصادر من رئيس مجلس الوزراء برقم ١٠٩٥ لسنة ٢٠١٠.



العنوان : ٦ شارع طلعت حرب إسكندرية ت: ٤٨٤٧٨٠٢ - فاكس : ٤٨٦٣٨٥٢ المصنع : ٤٧٠٢٠٢١

العاشر من رمضان : ٤٣٦٦٠٩٩ / ٠٥٥

بريد إلكترونى : chemix@chemix.com.eg موقع الانترنت : www.chemix.com.eg



- مصنع وتركيب وصيانة :
- وحدات معالجة مياه الصرف الصناعي والصحي.
  - وحدات معالجة المياه للأغراض الصناعية المختلفة.
  - وحدات إزالة الصلابة.
  - وحدات ترسيب الأملح.
  - وحدات المرشحات بأنواعها.
  - أبراج التبريد ذات الدوائر المفتوحة أو المغلقة.
  - إنتاج المواد الكيماوية لمعالجة:
  - سائل الصرف الصناعي والصحي.
  - مياه الغلايات والبار المنكاثف والوقود.
  - أبراج التبريد والتسيير.
  - إزالة الترسبات والرواسب من خطوط المواسير.

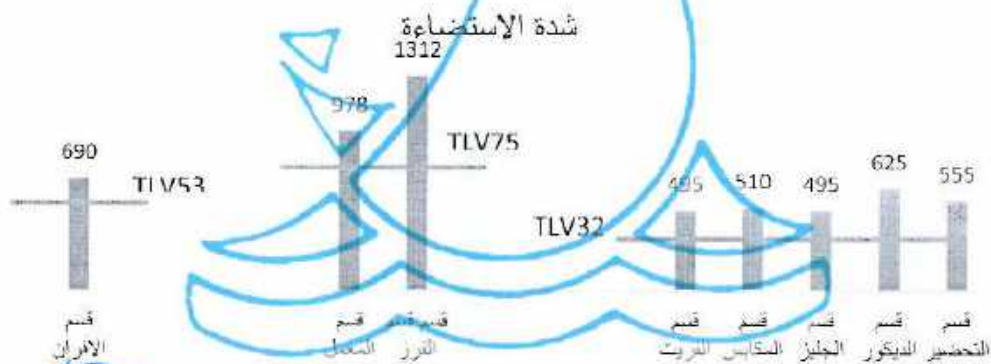


شهادة قيد وإعتماد  
وزارة البيئة وجهاز شئون البيئة  
بيت خبرة في مجال البيئة  
( مكتب إستشاري )

مصنع البلاط ٣

مستويات شدة الاستضاءة مقاسة بجهاز لوكس ميتر بالأقسام الانتاجية وذلك بأقسام التحضير والصب والجبس والجليز والرش والفرز والموديلات والافران والمعمل والشدة كالتالي :-

شدة الاستضاءة ( لوكس )			موقع التقييم بمصنع الصحي
الحدود العتبية المسموح بها للتعرض	درجة الدقة المطلوبة	مستوي الاستضاءة	
٣٢٣	اعمال تتطلب دقة متوسطة التفاصيل	٥٥٥,٠	قسم التحضير
		٦٢٥,٠	قسم الديكور
		٤٩٥,٠	قسم الجليز
		٥١٠,٠	قسم المكاس
		٤٩٥,٠	قسم الفريت
٧٥٣	اعمال تتطلب دقة اعلي في التفاصيل	١٣١٢,٠	قسم قسم الفرز
		٩٧٨,٠	قسم المعمل
٥٢٨	اعمال تتطلب دقة التفاصيل	٦٩٠,٠	قسم الافران



- الاستضاءة يجب الا تقل عن الحدود العتبية للتعرض حسب الجدول رقم ٦ من قرار وزير القوى العاملة الحجر رقم ٢١١ لسنة ٢٠٠٣.
- ومراجعة نتائج مستويات قياسات الاستضاءة في الأقسام فإن المستويات المقاسة اعلي من الحدود العتبية المسموح بها لذا لا تشكل أي خطورة مهنية

العنوان : ٦ شارع طلعت حرب إسكندرية ت: ٤٨٤٧٨٠٢ - فاكس : ٤٨٦٣٨٥٢ المصنع : ٤٧٠٢٠٢١

العاشر من رمضان : ٤٣٦٦٠٩٩ / ٥٥

بريد إلكتروني : chemix@chemix.com.eg موقع الانترنت : www.chemix.com.eg

شهادة قيد وإعتماد  
وزارة البيئة وجهاز شئون البيئة  
بيت خبرة فى مجال البيئة  
( مكتب إستشارى )

تصنيع وتركيب وصيانة :

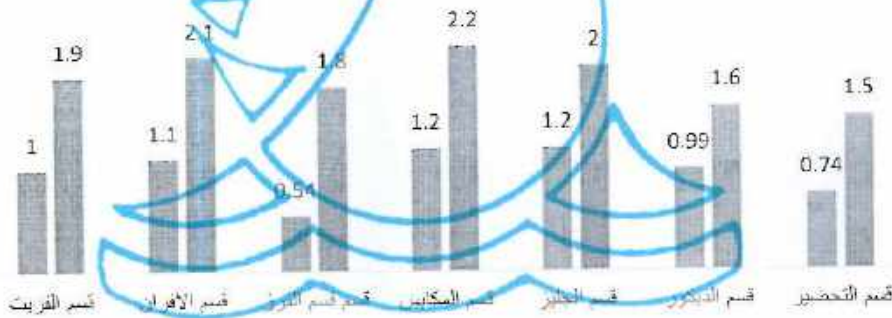
- وحدات معالجة مياه الصرف الصناعى والصحي.
- وحدات معالجة المياه للأغراض الصناعية المختلفة.
- وحدات إزالة العس.
- وحدات لزج الأملاح.
- وحدات المرشحات بأنواعها.
- أبراج التبريد ذات الدوائر المغلقة أو المفتوحة.
- إنتاج المواد الكيماوية لمعالجة:
- سائل الصرف الصناعى والصحي.
- مياه الغلايات والبار المتكاثف والوقود.
- أبراج التبريد والتسييرات.
- إزالة التكلسات والرواسب من خطوط المواسير.

مصنع البلاط ٤

مستويات تركيزات الأتربة العالقة والمستنشقة وذلك بأقسام التحضير والصب والجبس والجليز والرش والغرز والجبس والموديلات والافران والمعمل والتركيزات كالتالي :-

التركيز (مجم/م <sup>3</sup> )		موقع التقييم بمصنع الصحي
الأتربة المستنشقة	الأتربة العالقة الكلية	
٠,٧٤	١,٥	قسم التحضير
٠,٩٩	١,٦	قسم الديكور
١,٢	٢,٠	قسم الجليز
١,٢	٢,٣	قسم المكابس
٠,٥٤	١,٨	قسم قسم الفرز
١,١	٢,١	قسم الأفران
١,٠	١,٩	قسم الفريت
٣,٠	١٠,٠	الحدود العتبية المسموح بها للتعرض حسب قانون البيئة رقم ٤ لسنة ١٩٩٤ المعدل بالقانون رقم ٩ لسنة ٢٠٠٩

تركيزات الأتربة العالقة والمستنشقة



- من الجدول السابق يتضح أن المستويات المقاسة لتركيزات الأتربة أقل من الحدود العتبية وعلى ذلك فإن التعرض آمن ولا يسبب خطورة مهنية وذلك حسب المتوسط الزمني حسب الملحق رقم ٩ من اللائحة التنفيذية لقانون البيئة رقم ٩ لسنة ٢٠٠٩ والتعديل الصادر من رئيس مجلس الوزراء برقم ١٠٩٥ لسنة ٢٠١١.



- تصنيع وتركيب وصيانة :
- وحدات معالجة مياه الصرف الصناعي والصحي.
  - وحدات معالجة المياه للأغراض الصناعية المختلفة.
  - وحدات إزالة العسر.
  - وحدات لزج الأملاح.
  - وحدات المرشحات بأنواعها.
  - أبراج التبريد ذات الدوائر المفتوحة أو المغلقة.
  - إنتاج المواد الكيماوية لمعالجة:
  - سائل الصرف الصناعي والصحي.
  - مياه الغلايات والبار المتكاثف والوقود.
  - أبراج التبريد والتسييرات.
  - إزالة الترسبات والرواسب من خطوط المواسير.



شهادة قيد وإعتماد  
وزارة البيئة وجهاز شئون البيئة  
بيت خبرة في مجال البيئة  
( مكتب إستشاري )

مصنع البلاط ٥

الابخرة العضوية الكلية

التركيز (مجم/م <sup>3</sup> )	موقع القياس
الابخرة العضوية الكلية	قسم الجليز
٣٣,٠	قسم المعمل
٤٢,١	قسم الأفران
٣٩,٢	الحدود العتبية المسموح بها للتعرض - المتوسط الزمني
٢٠٠,٠	

الابخرة العضوية الكلية

TLV200



- من الجدول السابق يتضح أن المستويات المقاسة لتركيزات الابخرة العضوية أقل من الحدود العتبية وعلى ذلك فإن التعرض آمن ولا يسبب خطورة مهينة وذلك حسب المتوسط الزمني حسب الملحق رقم ٨ من اللائحة التنفيذية لقانون البيئة رقم ٩ لسنة ٢٠٠٩ والتعديل الصادر من رئيس مجلس الوزراء رقم ١٠٩٥ لسنة ٢٠١١.



العنوان : ٦ شارع طلعت حرب إسكندرية ت: ٤٨٤٧٨٠٢ - فاكس : ٤٨٦٣٨٥٢ المصنع : ٤٧٠٢٠٢١

العاشر من رمضان : ٤٣٦٦٠٩٩ / ٥٥

بريد إلكتروني : chemix@chemix.com.eg موقع الانترنت : www.chemix.com.eg

- تصنيع وتركيب وصيانة :
- وحدات معالجة مياه الصرف الصناعي والمخبر.
  - وحدات معالجة المياه للأغراض الصناعية المختلفة.
  - وحدات إزالة الصلابة.
  - وحدات لزج الأملاح.
  - وحدات المرشحات بأنواعها.
  - أبراج التبريد ذات الدوائر المفتوحة أو المغلقة.
  - إنتاج المواد الكيماوية لمعالجة:
  - سوائل الصرف المنزلي والصحي.
  - مياه الغلايات والبار المتكاثف والوقود.
  - أبراج التبريد والتسيير.
  - إزالة التكالس والرواسب من خطوط الأنابيب.

شهادة قيد وإعتماد  
وزارة البيئة وجهاز شئون البيئة  
بيت خبرة فى مجال البيئة  
( مكتب إستشارى )



مصنع البلاط ٦

تقييم تركيزات الملوثات المتبعثة بعادم مداخن الاقران مقدره بالمليجرام لكل متر مكعب من العادم :-

تركيزات الملوثات (مجم/م <sup>3</sup> )						مكان المدخنة
كفاءة الاحتراق (%)	ثاني أكسيد الكربون	ثاني أكسيد النتروجين	ثاني أكسيد الكبريت	أول أكسيد الكربون	الجسيمات الصلبة العالقة	
٩٦,٠	١٣,٥	١٣٣,٠	ND	٩٣,٠	١٣,٥	مدخنة فرن (١)
٩٥,٠	١٣,٤	١٣٥,٠	ND	٩٢,٠	١٣,٢	مدخنة فرن (٢)
٩٦,٥	١٤,٠	١٣٨,٠	ND	٩٢,٠	١٤,١	مدخنة فرن (٣)
٩٤,٩	١٣,٥	١٤٠,٠	ND	٩٤,٠	١٥,٤	مدخنة فرن (٤)
٥٩,٠	١٣,٥	١٣٣,٠	ND	٩٣,٠	١٢,٦	مدخنة الفريت (١)
٩٦,٠	١٤,٠	١٣٢,٠	ND	٩٢,٠	١٢,٧	مدخنة الفريت (٢)
٠	٠	٦٠٠,٠	٤٠٠,٠	١٥٠,٠	٥٠,٠	الحدود القصوى المسموح بها للانبعاثات حسب قانون البيئة رقم ٤ لسنة ١٩٩٤م.

تركيزات الملوثات



- من الجدول السابق يتضح أن المستويات المقاسة لتركيزات الانبعاثات أقل من الحدود العتبية وعلى ذلك فإن التعرض آمن ولا يسبب خطورة مهنية وذلك حسب المتوسط الزمني حسب الملحق رقم ٦ من اللائحة التنفيذية لقانون البيئة رقم ٩ لسنة ٢٠٠٩ والصادر بقرار رئيس مجلس الوزراء رقم ١٠٩٥-٢٠١١-١٢-٢٠١٢.



العنوان : ٦ شارع طلعت حرب إسكندرية ت: ٤٨٤٧٨٠٢ - فاكس : ٤٨٦٣٨٥٢ المصنع : ٤٧٠٢٠٢١

العاشر من رمضان : ٤٣٦٦٠٩٩ / ٠٥٥

بريد إلكترونى : chemix@chemix.com.eg موقع الانترنت : www.chemix.com.eg



- تصنيع وتركيب وصيانة :
- وحدات معالجة مياه الصرف الصناعي والمخبر.
- وحدات معالجة المياه للأغراض الصناعية المختلفة.
- وحدات إزالة العسر.
- وحدات لسزج الأملاح.
- وحدات المرشحات بأنواعها.
- أبراج التبريد ذات الدوائر المفتوحة أو المغلقة.
- إنتاج المواد الكيماوية لمعالجة:
- سائل الصرف المناسي والمخبر.
- مياه الغلايات والبار للمكاثف والوقود.
- أبراج التبريد والتسييرات.
- إزالة التلوثات والرواسب من خطوط المواسير.

شهادة قيد واعتماد  
وزارة البيئة وجهاز شئون البيئة  
بيت خبرة في مجال البيئة  
( مكتب إستشاري )



\*\* تقييم الملوثات بالبيئة الخارجية والمحيطه بموقع المصنع من الاتربة العالقة في الاتجاهات الاربعه الاصلية حول الشركة وذلك علي مدار ٢٤ ساعة مستمرة .

رقم المحطة	موقع المحطة	متوسط تركيزات الأتربة العالقة الكلية ( ميكروجرام / متر مكعب من الهواء )	الضوضاء نهاراً
١	امام مصنع الصحي امام مساكن عزبة زغول ( جنوب )	١٢٣,٠	٥٩,٠
٢	خلف مصنع الفريت امام مساكن عزبة خورشيد ( شرق )	١٥١,٠	٥٨,٠
٣	خلف مصنع الصحي بجوار عزبة الرحمة ( غرب )	١٩٠,٠	٦٠,٠
٤	امام محطة معالجة الصرف الصناعي امام مساكن عزبة خورشيد ( شمال )	١٥٥,٠	٥٦,٠
٦٥,٠	الحدود القصوى المسموح بها للتعرض اليومي حسب قانون البيئة رقم ٤ لسنة ١٩٦٤م المعدل بالقانون رقم ٩ لسنة ٢٠٠٩.	٢٣٠,٠	

الضوضاء نهاراً ■ متوسط تركيزات الأتربة العالقة الكلية ( ميكروجرام / متر مكعب من الهواء ) ■



\*\* ومراجعة الجدول يتضح ان تركيزات الاتربة الكلية العالقة بالهواء الخارجي أقل من الحدود القصوى المسموح بها حسب الملحق رقم ٥ من اللائحة التنفيذية رقم ١٠٩٥ لسنة ٢٠١١ لقانون البيئة رقم ٤ لسنة ١٩٦٤ والمعدل بالقانون رقم ٩ لسنة ٢٠٠٩ ( التركيز كمتوسط يومي ٢٣٠ ميكروجرام لكل متر مكعب )



\*\*\* ومراجعة الجدول يتضح ان مستوى الضوضاء المكافئة بالهواء الخارجي أقل من الحد الاقصى المسموح به للتعريف خلال الفترة النهارية ( ٦٥ ديسيبل ) حسب الملحق رقم ٥ من اللائحة التنفيذية لقانون البيئة رقم ٩ لسنة ٢٠٠٩ الانجيزه التنفيذية الصادرين بقرار رئيس مجلس الوزراء رقمي ١٠٩٥-٧١٠-٢٠١١-٢٠١٢ .

العنوان : ٦ شارع طلعت حرب إسكندرية ت: ٤٨٤٧٨٠٢ - فاكس : ٤٨٦٣٨٥٢ المصنع : ٤٧٠٢٠٢١

العاشر من رمضان : ٠٥٥ / ٤٣٦٦٠٩٩

بريد إلكتروني : chemix@chemix.com.eg مواقع الانترنت : www.chemix.com.eg

- تصنيع وتركيب وصيانة :
- وحدات معالجة مياه الصرف الصناعي والصحي.
  - وحدات معالجة المياه للأغراض المنزلية المختلفة.
  - وحدات إزالة العسر.
  - وحدات لزج الأملاح.
  - وحدات المرشحات بأنواعها.
  - أبراج التبريد ذات الدوائر المفتوحة أو المغلقة.
  - إنتاج المواد الكيماوية لمعالجة:
  - سائل الصرف الصناعي والصحي.
  - مياه الغلايات والبار المتكاثف والوقود.
  - أبراج التبريد والتسيير.
  - إزالة الترسبات والرواسب من خطوط التوسع.

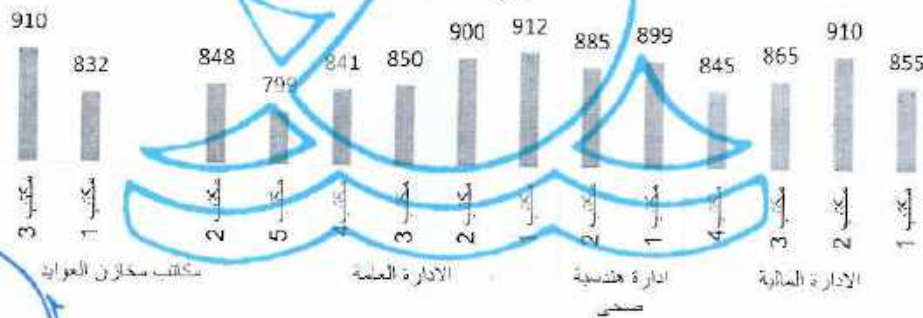


شهادة قيد وإعتماد  
وزارة البيئة وجهاز شئون البيئة  
بيت خبرة فى مجال البيئة  
( مكتب إستشارى )

تقييم مستويات شدة الاستضاءة مقاسة بجاز لوكس ميتر بالمكاتب الادارية

الحدود العتبية المسموح بها للتعرض	درجة الدقة المطلوبة	مستوي الاستضاءة	موقع التقييم
٧٥٣	الاعمال المكتبية والقراءة والكتابة علي الكمبيوتر	٨٥٥,٠	مكتب ١
		٩١٠,٠	مكتب ٢
		٨٦٥,٠	مكتب ٣
		٨٤٥,٠	مكتب ٤
		٨٩٦,٠	مكتب ١
		٨٨٥,٠	مكتب ١
		٩١٢,٠	مكتب ١
		٩٠٠,٠	مكتب ٢
		٨٥٠,٠	مكتب ٣
		٨٤١,٠	مكتب ٤
		٧٩٩,٠	مكتب ٥
		٨٤٨,٠	مكتب ٢
		٨٣٢,٠	مكتب ١
		٩١٠,٠	مكتب ٢

مستوي الاستضاءة



• الاستضاءة يجب الا تقل عن الحدود العتبية للتعرض حسب الجدول رقم ٦ من قرار وزير القوي العاملة والهجرة رقم ٢١١ لسنة ٢٠٠٣.

\*\* من الجدول السابق يتضح أن المستويات المقاسة بجميع المكاتب أعلي من الحدود العتبية المسموح بها لذا لا تشكل خطورة مهنية.

العنوان : ٦ شارع طلعت حرب إسكندرية ت: ٠٢-٤٨٤٧٨٠٢ - فاكس : ٤٨٦٣٨٥٢ المصنع : ٠٢١-٤٧٠٢٠٢١

العاشر من رمضان : ٠٥٥ / ٤٣٦٦٠٩٩

بريد إلكتروني : chemix@chemix.com.eg موقع الانترنت : www.chemix.com.eg